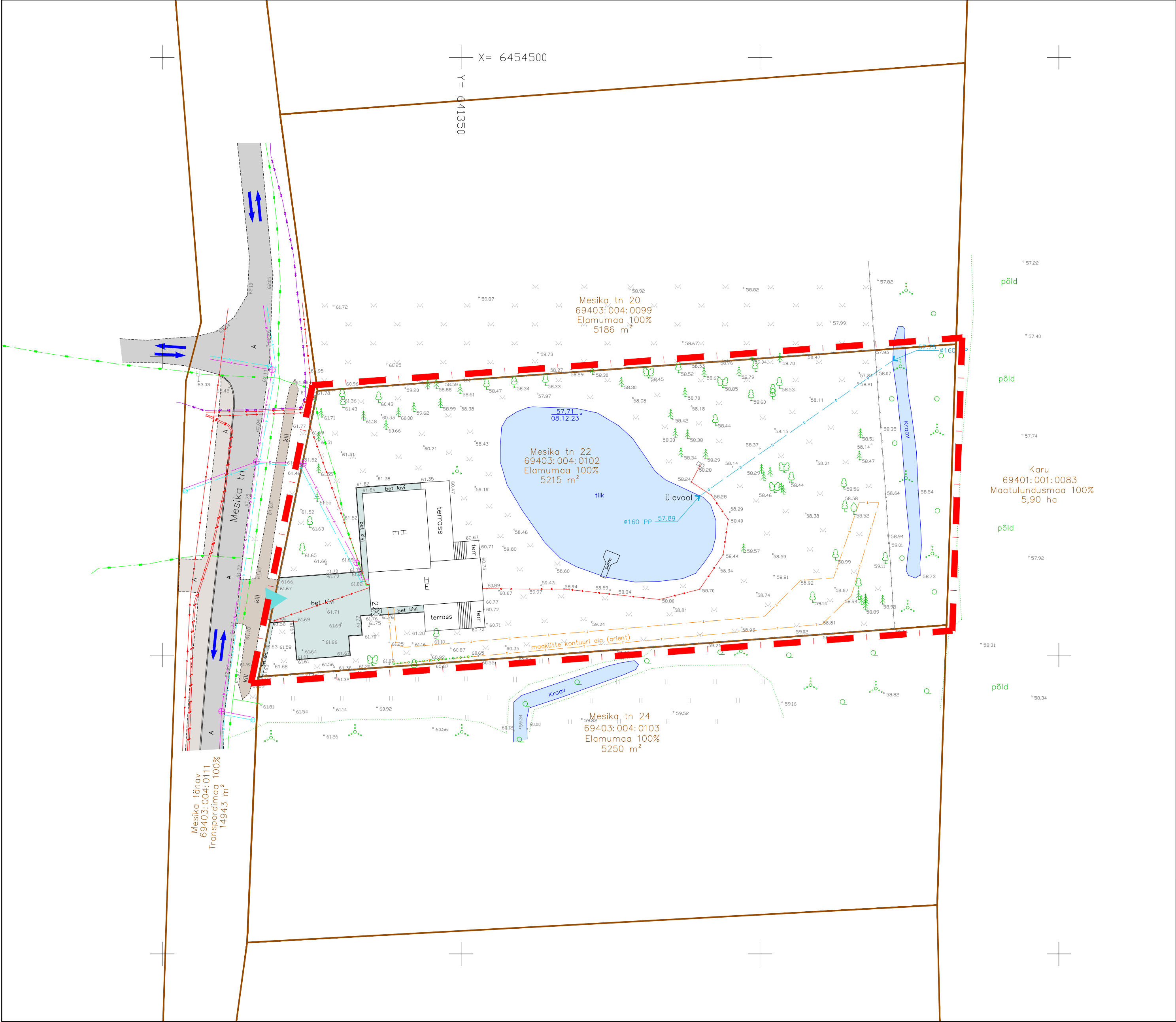
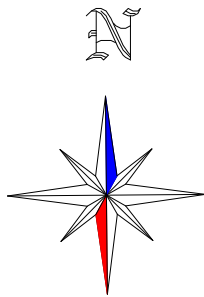


Kalme külas Mesika tn 22 kinnistu detailplaneering

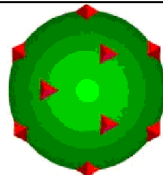
OLEMASOLEV OLUKORD



TINGMÄRGID

	DETAILPLANEERINGUALA PIIR
	OLEMASOLEVA KATASTRIÜKSUSE PIIR
	OLEMASOLEV HOONE
	OLEMASOLEV ASFALTKATTEGA SÕIDUTEE
	OLEMASOLEV ASFALTKATTEGA KÖNNITEE
	OLEMASOLEV KILLUSTIKKATTEGA KÖNNITEE
	OLEMASOLEV BETOONKIVI SILLUTISEGA ALA
	OLEMASOLEV VEEKOGU/ TIIK, KRAAV
	OLEMASOLEV VEETORU
	OLEMASOLEV DRENAAZITORU
	OLEMASOLEV ISEVOOLNE KANALISATSIOONITORU
	OLEMASOLEV MAAKÜTTE KOLLEKTORI KONTUUR
	OLEMASOLEV SIDEKAABEL
	OLEMASOLEV MADALPINGE ELEKTRIKAABEL
	OLEMASOLEV KESKPINGE ELEKTRIKAABEL
	OLEMASOLEV MADALPINGE ELEKTRIOHULIIN
	OLEMASOLEV METALLPIIRE
	OLEMASOLEV VÕRKPIIRE
	OLEMASOLEV AUTO- JA JALGVÄRAV
	OLEMASOLEV KÕRGHALJASTUS/ PUU, PUISTU, HARVIK, VÕSA, PÕÖSAS
	OLEMASOLEVAD SÕIDUSUUNAD
	OLEMASOLEV JUURDEPÄÄS KRUNDILE
	OLEMASOLEV ELEKTRILIITUMISKILP

- MÄRKUSED:**
- Geodeetiline alusplaan mõõtkavas 1:500 on koostatud KG-Büroo OÜ (EEG000197) poolt, 15.12.2023.a, töö nr 1190-23GEO. Koordinaadid L-Est'97 süsteemis, kõrgused EH2000 süsteemis. Kommunikatsioonid saadud teostusmõõdistustelt.
 - Planeeringu jooniste juurde kuulub lahutamatu osana detailplaneeringu seletuskiri.



TERAV KERA OÜ
Reg. nr. 11319822
Sarapuu 2, 50705 Tartu
e-post: teravkera@gmail.com
www.teravkera.ee

Projekti juht, maastikuarhitekt
Jane Asper

Maastikuarhitekt-planeerija
Merit Naruskberg

Planeeringu koostamisest huvitatud isik
Erik Raadom

Töö nimetus
**Kalme külas
Mesika tn 22 kinnistu detailplaneering**

Joonise nimetus
OLEMASOLEV OLUKORD

Kuupäev sept. 2024	Joonis 2	Jooniseid 4	Mõõt 1:500	Töö nr DP-01-24
-----------------------	-------------	----------------	---------------	--------------------